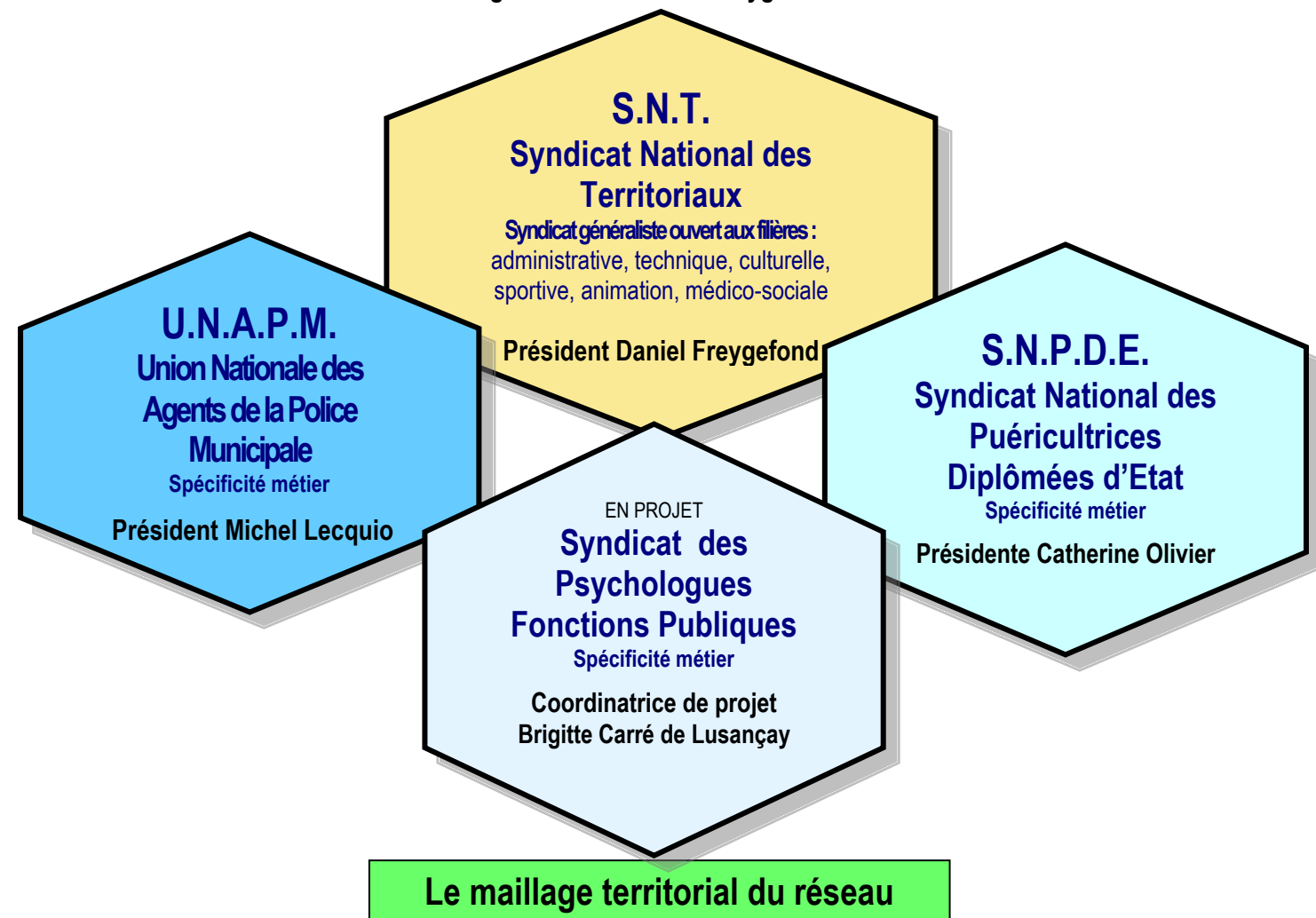


Structuration du réseau Ensemble les Territoriaux CFE/CGC :

Délégué fédéral : Daniel Freygefond



Sections territoriales généralistes

6 délégations régionales

Sections territoriales spécifiques
UNAPM et Office-Habitat

FEUILLE DE ROUTE

1) Défendre et promouvoir la valeur des métiers territoriaux :

- Mieux reconnaître les niveaux de responsabilité des métiers de la Territoriale : statuts, salaires, primes et action sociale.
- Faire prendre en compte un seuil de rémunération équitable pour l'ensemble des contractuels.
- Garantir une réelle mobilité au sein de la Territoriale et inter-fonctions publiques : identifier les freins, proposer des équivalences au niveau des formations et des diplômes, concrétiser réellement la Validation des Acquis de l'Expérience.

2) Identifier et traiter les risques psycho-sociaux :

- Constituer une cellule de veille et d'appui aux collègues en difficultés professionnelles avec leur employeur.
- Elaborer une charte de la Bienveillance professionnelle opposable aux collectivités territoriales et garantissant le respect de l'intégrité personnelle et professionnel de chaque agent (arrêter le syndrome du bouc émissaire dans de trop nombreuses collectivités).

3) Anticiper la réforme des collectivités territoriales de 2014 :

- Organiser dans les régions et les grandes villes des conférences-débats : dans la réforme des collectivités territoriales, quelles places pour les agents et les usagers du Service Public ?
- Préparer les négociations sur le redéploiement des missions et des services en fonction de l'évolution des compétences entre collectivités.